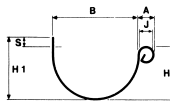
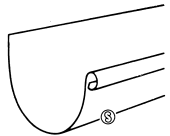


Dachrinnen 2 - 8 m Chéneaux 2 - 8 m

Tel + 41 (0)32 387 97 97
Fax + 41 (0)32 387 97 88
info.strub@umicore.com

100	Artikel Nr. No. d'article	Abw. Dév. mm	Dicke Epais. mm	Wulst Boudin mm	Länge Longueur m
-----	------------------------------	--------------------	-----------------------	-----------------------	------------------------



Abw. Dév. mm	200	250	330	400
B	90	120	150	180
H	50	65	90	110
H1	57	70	102	130
S	7	8	12	20
J	14	16	18	18
A	16	18	20	20
Querschnitt Section cm ²	36	62	110	163

10 = Verzinkt/Galvanisé

10.100.250.062	250	0.62	16/18	5+6
10.100.330.062	330	0.62	18/20	5+6
10.100.400.062	400	0.62	18/20	6

20 = Kupfer/Cuivre

20.100.200.055	200	0.55	14/16	6
20.100.400.055	400	0.55	18/20	6

20 = Kupfer/Cuivre

20.100.250.055	250	0.55	16/18	4-6
20.100.250.060	250	0.60	16/18	6
20.100.330.055	330	0.55	18/20	4-6
20.100.330.060	330	0.60	18/20	6

40 = CrNi-Stahl/Acier inoxydable

40.100.200.050	200	0.50	14/16	6
40.100.400.050	400	0.50	18/20	6

40 = CrNi-Stahl/Acier inoxydable

40.100.250.050	250	0.50	16/18	5+6
40.100.330.050	330	0.50	18/20	5+6

43 = CrNi-Stahl /Acier inoxydable mattpluS

43.100.250.050	250	0.50	16/18	5+6
43.100.330.050	330	0.50	18/20	5+6

44 = Uginox FTE

44.100.250.050	250	0.50	16/18	5+6
44.100.330.050	330	0.50	18/20	5+6

50 = Zink(CuTi)/Zinc(CuTi)

50.100.200.070	200	0.70	14/16	6
50.100.400.070	400	0.70	18/20	6

50 = Zink(CuTi)/Zinc(CuTi)

50.100.250.070	250	0.70	16/18	5+6
50.100.330.070	330	0.70	18/20	5+6

51 = Zink(CuTi) vorbewittert/Zinc(CuTi) prépatiné

52 = Zink(CuTi) Quartz/Zinc(CuTi)Quartz

51./52.100.250.070	250	0.70	16/18	5+6
51./52.100.330.070	330	0.70	18/20	5+6

Andere Materialien und Dimensionen auf Anfrage/Autres matériaux et dimensions sur demande

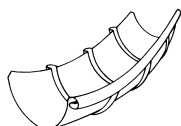
1 Gestell/cadre =	Abw./Dev. 250 mm = 270 Stk./ pce	Abw./Dev. 330 mm = 175 Stk./pce
1/2 Gestell/cadre =	Abw./Dev. 250 mm = 135 Stk./ pce	Abw./Dev. 330 mm = 70 Stk./pce

Dachrinnen geschweift, nach aussen gebogen Chéneaux cintrés, pliés contre l'extérieur

Tel + 41 (0)32 387 97 97
Fax + 41 (0)32 387 97 88
info.strub@umicore.com

104

Artikel Nr. No. d'article	Abw. Dév. mm	Dicke Epaisseur mm	Wulst Boudin mm	Verp.Einheit Unité emb. Stk./pce
------------------------------	--------------------	--------------------------	-----------------------	--



20 = Kupfer/Cuivre

20.104.200.055	200	0.55	14/16	1
20.104.250.055	250	0.55	16/18	1
20.104.330.055	330	0.55	18/20	1

40 = CrNi-Stahl/Acier inoxydable

40.104.200.050	200	0.50	14/16	1
40.104.250.050	250	0.50	16/18	1
40.104.330.050	330	0.50	18/20	1

50 = Zink(CuTi)/Zinc(CuTi)

50.104.200.070	200	0.70	14/16	1
50.104.250.070	250	0.70	16/18	1
50.104.330.070	330	0.70	18/20	1

Sonderanfertigungen auf Anfrage

mit Radius von 50 cm bis 750 cm

Bei Bestellung bitte folgende

Angaben mitteilen:

1. genaues Mass von r
2. Länge der Dachrinne

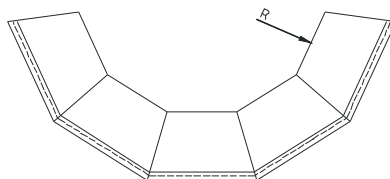
Exécutions spéciales sur demande

rayon de 50 cm à 750 cm

En cas de commande veuillez

nous indiquer:

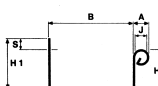
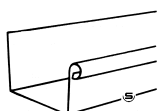
1. mesure exacte de r
2. longueur du chéneau



Dachrinnen eckig «Standard» 6 m Chéneaux carrés «Standard» 6 m

Tel + 41 (0)32 387 97 97
Fax + 41 (0)32 387 97 88
info.strub@umicore.com

105	Artikel Nr. No. d'article	Abw. Dév. mm	Dicke Epaisseur mm	Wulst Boudin mm	Länge Longueur m
-----	------------------------------	--------------------	--------------------------	-----------------------	------------------------



Abw. Dév.	200	250	330	400
B	70	95	135	150
H	40	50	65	90
H1	48	62	77	102
S	8	12	12	12
J	14	16	18	18
A	16	18	20	20
Querschnitt Section cm ²	28	47	88	135

20 = Kupfer/Cuivre					
20.105.200.055	200	0.55	14/16	6	
20.105.250.055	250	0.55	16/18	6	
20.105.330.055	330	0.55	18/20	6	
20.105.400.055	400	0.55	18/20	6	

40 = CrNi-Stahl/Acier inoxydable					
40.105.250.050	250	0.50	16/18	6	
40.105.330.050	330	0.50	18/20	6	
40.105.400.050	400	0.50	18/20	6	

43 = CrNi-Stahl /Acier inoxydable mattplus					
43.105.250.050	250	0.50	16/18	6	
43.105.330.050	330	0.50	18/20	6	

44 = Uginox FTE					
44.105.250.050	250	0.50	16/18	6	
44.105.330.050	330	0.50	18/20	6	

50 = Zink(CuTi)/Zinc(CuTi)					
50.105.250.070	250	0.70	16/18	6	
50.105.330.070	330	0.70	18/20	6	
50.105.400.070	400	0.70	18/20	6	

51 = Zink(CuTi) vorbewittert/Zinc(CuTi) prépatiné					
52 = Zink(CuTi) Quartz/Zinc(CuTi)Quartz					
51./52.105.250.070	250	0.70	16/18	6	
51./52.105.330.070	330	0.70	18/20	6	

Andere Materialien auf Anfrage
Autres matériaux sur demande

Zuschlag pro Schnitt CHF 10.00
Supplément par coupe CHF 10.00